



## PROFILO DELLA SOCIETÀ

**Direzione Generale**

Via Civitavecchia, 1 • 00198 Roma  
Tel. 06.83396741 - 83396751 • Fax 06.84241358

**Sede Operativa di Bologna**

Via La Cascina, 8/a • 40051 Malalbergo (BO)  
Tel./Fax: 051.872614



<b>PREMESSA</b> .....	<b>02</b>
<b>PROGETTAZIONE IMPIANTI</b> .....	<b>03</b>
<b>REALIZZAZIONE IMPIANTI</b> .....	<b>04</b>
<b>ORGANIZZAZIONE</b> .....	<b>07</b>
<b>RISORSE UMANE</b> .....	<b>08</b>
<b>CIFRE D’AFFARI</b> .....	<b>08</b>
<b>MEZZI TECNICI</b> .....	<b>09</b>
<b>ISCRIZIONE ALBI</b> .....	<b>10</b>
<b>CERTIFICAZIONI</b> .....	<b>11</b>
<b>CLIENTI</b> .....	<b>12</b>

## PREMESSA

Dall'esperienza della MB Progetti società di Ingegneria che negli anni si è distinta nell'ambito della progettazione e realizzazione dei sistemi di segnalamento ferroviario, nasce, per far fronte alle sempre più incalzanti esigenze del mercato, nel 2007 la **CTF S.r.L. Costruzioni Tecnologie Ferroviarie**.

**CTF** assorbe da MB Progetti quella area operativa relativa alla progettazione e alla costruzione di Impianti ACEI, nello specifico si occupa, a **livello ingegneristico**, della progettazione di impianti di tipo elettromeccanico (Relè) finalizzata alla costruzione, e, a **livello realizzativo**, del cablaggio, installazione e collaudo delle apparecchiature relative agli impianti di segnalamento di tipo tradizionale, Il collaudo delle apparecchiature realizzate avviene attraverso un'attività di testing svolta a mezzo di una spunta manuale o automatica secondo la NT717.

**CTF** realizza il suo Core Business grazie alla messa in campo di personale altamente specializzato sia in ambito progettuale, sia nelle modifiche, gli adeguamenti e i collaudi su impianti in esercizio.

Grazie alla professionalità e alla versatilità che contraddistinguono le società del Gruppo MB, e ad una strategia aziendale mirata e vincente, **CTF**, è in grado di perseguire sempre con massima efficienza gli obiettivi fissati, facendo della soddisfazione del cliente e del raggiungimento del risultato i cardini del proprio lavoro.

*Il know how sviluppato costituisce la base per la crescita di **CTF** verso nuovi settori e per una apertura alle richieste del mercato.*

## PROGETTAZIONE IMPIANTI

### PROGETTAZIONE ESECUTIVA E COSTRUTTIVA DI DETTAGLIO

La **CTF** sviluppa la **Progettazione Esecutiva Cantierabile**, e quindi **Costruttiva di dettaglio**, di norma con committenza RFI e dei principali costruttori italiani di impianti ferroviari (Alstom, Ansaldo, Site, Sirti, GE Transportation, ecc.), con l'impiego di software di progettazione di proprietà per la numerazione automatica secondo gli standard previsti dalla Norma Tecnica 717. L'area Ingegneria di **CTF**, è principalmente finalizzata alla progettazione mirata alla costruzione di impianti, ma dato il bagaglio di esperienza e professionalità del team di progettazione che annovera, **CTF** può acquisire commesse di pura ingegneria, mirate alla progettazione di Impianti Tradizionali.

*Per tale tipologia di progettazione, si riportano qui di seguito le attività svolte più significative:*

#### Adeguamenti ACEI SAP19 – I/017

- Adeguamento a V401 dell'ACEI di Carnia e di Pisa Centrale.
- Adeguamento dell'ACEI di Ravenna per Nuova Radice Scalo Candiano.
- Modifiche agli ACEI di Firenze Castello, Firenze Campo Marte, Formia, ecc., per inserimento del sistema SCMT.
- Modifiche all'ACEI di Verona Porta Nuova per inserimento del sistema CCL.

#### Progettazione ACEI di tipo I/016 a schema V401

- ACEI di Rimini, Cannizzaro, Quadrivio Zappata.
- ACEI della Nuova stazione di Affori (FNME) e di Torino Porta Susa.

#### Adeguamento a schema V401 di impianti ACEI esistenti

- Direttrice SCC Adriatica (12 impianti) ed SCC Tirrenica (8 impianti).
- Nodo di Firenze (Pisa S. Rossore, Viareggio, Tombolo, Livorno Calambrone).
- Casarsa e Pordenone.

## REALIZZAZIONE IMPIANTI

In quanto società di costruzione, CTF ha nell'Area Realizativa e Operativa il cuore della sua attività. **CTF** è in grado di fornire impianti di segnalamento tradizionali "chiavi in mano", dalla progettazione alla messa in servizio. Il passaggio dalla fase progettuale a quella operativa è gestito dalla Direzione di Produzione Coordinamento e Controllo che coordina la progettazione esecutiva dell'impianto e la realizzazione del sistema, pianificando i collaudi e predisponendo la documentazione finale.

Con una forza lavoro di circa 12 tecnici specializzati, ben diretti e organizzati da un ufficio tecnico esperto, dinamico e sempre aggiornato, la **CTF** è infatti in grado di far fronte anche agli appalti più impegnativi, garantendo ai propri Clienti professionalità, trasparenza e massima puntualità nei tempi di consegna.

La sinergia con la Direzione Ingegneria e l'Ufficio Progettazione permette di trovare soluzioni a problemi progettuali direttamente in cantiere, grazie all'estrazione professionale dei tecnici i quali provengono dall'Ufficio Progettazione della società.

In particolare le principali attività che la **CTF** sviluppa sono:

### Realizzazione completa di apparati ACEI tipo SAP19 (I017), I019, I016, V401 e successive edizioni

- Fornitura della carpenteria metallica secondo le specifiche tecniche di RFI.
- Cablaggio delle apparecchiature IS presso la nostra officina: Armadi relè, Unità tipo, Pannelli alimentazione ecc..
- Spunta automatica dei cablaggi secondo gli standard della NT717.
- Installazione e prove funzionali dell'impianto, con simulazione degli enti di piazzale, finalizzate alla messa in servizio dell'impianto.
- Posa, allacciamento e taratura degli enti di piazzale.

### Adeguamenti circuitali di impianti ACEI esistenti

- Cablaggio ed installazione delle nuove apparecchiature sulla base delle tipologie delle carpenterie esistenti.
- Modifiche dei circuiti esistenti e cablaggio sul posto delle relazioni tra le nuove apparecchiature (relè/unità) e quelle esistenti con relativa spunta elettrica.
- Inserimento delle nuove condizioni direttamente sull'apparato in esercizio con personale abilitato da RFI.
- Modifiche meccaniche ed elettriche al Banco di Manovra e al Quadro Luminoso.

### Realizzazione di adeguamenti circuitali agli impianti ACEI per l'inserimento di nuovi sistemi

- Sistema di **C**ontrollo della **M**arcia del **T**reno.
- Sistema di **S**upporto alla **C**ondotta.
- **C**ontrollo **C**ircolazione **L**inea/**S**istema **C**ontrollo **T**reni.
- **R**ilevamento **T**emperatura **B**occole.

### Prove e Verifiche Tecniche Impianti ACEI

- Spunta dei conduttori e verifiche dell'isolamento.
- Verifiche generiche di cabina ed alimentazione impianto.
- Verifica delle condizioni.
- Verifiche delle operazioni.
- Verifiche di piazzale.

### Si riportano qui di seguito i lavori svolti più significativi:

- Realizzazione delle modifiche circuitali per l'adeguamento dell'impianto ACEI di Livorno Calambrone al nuovo PRG e allo Schema di Principio V401 Ed. 2004.
- Realizzazione delle modifiche degli impianti di PM Vat, Gemona, Pontebba, Ugovizza, Valbruna e Tarvisio Boscoverde in conseguenza della realizzazione dell'SCC Mestre – Tarvisio.
- Realizzazione della trasformazione dell'impianto ACEI di Montelupo in ACEI didattico con enti di piazzale simulati.

- Adeguamento dell'impianto ACEI di Aurisina e Bivio d'Aurisina al nuovo Blocco Automatico tipo V332.
- Attività di CVT per la messa in servizio degli impianti ACEI di Bagheria, Pordenone, Bivio Fenilone e Vicenza.
- Attività di CVT per la messa del nuovo PBI tra le stazioni di Gioia del Colle ed Acquaviva.

Nell'Ambito della sua operatività, **CTF** realizza un'attività specialistica di Testing su impianti di tipo Elettronico. Tale attività fa da apripista allo sviluppo di un nuovo settore realizzativo in ambito innovativo e di nuove tecnologie. Nello specifico, ad oggi, **CTF** ha svolto la seguente attività:

#### **Test di Laboratorio**

- Attività tecniche per l'espletamento dei MAT (Manufacturing Acceptance Test) e FAT (Final Acceptance Test) atti a verificare il perfetto funzionamento in fabbrica delle singole apparecchiature ferroviarie da installare nelle linee metropolitane in ambiente simulato, e dell'impianto nel suo insieme (test funzionali).

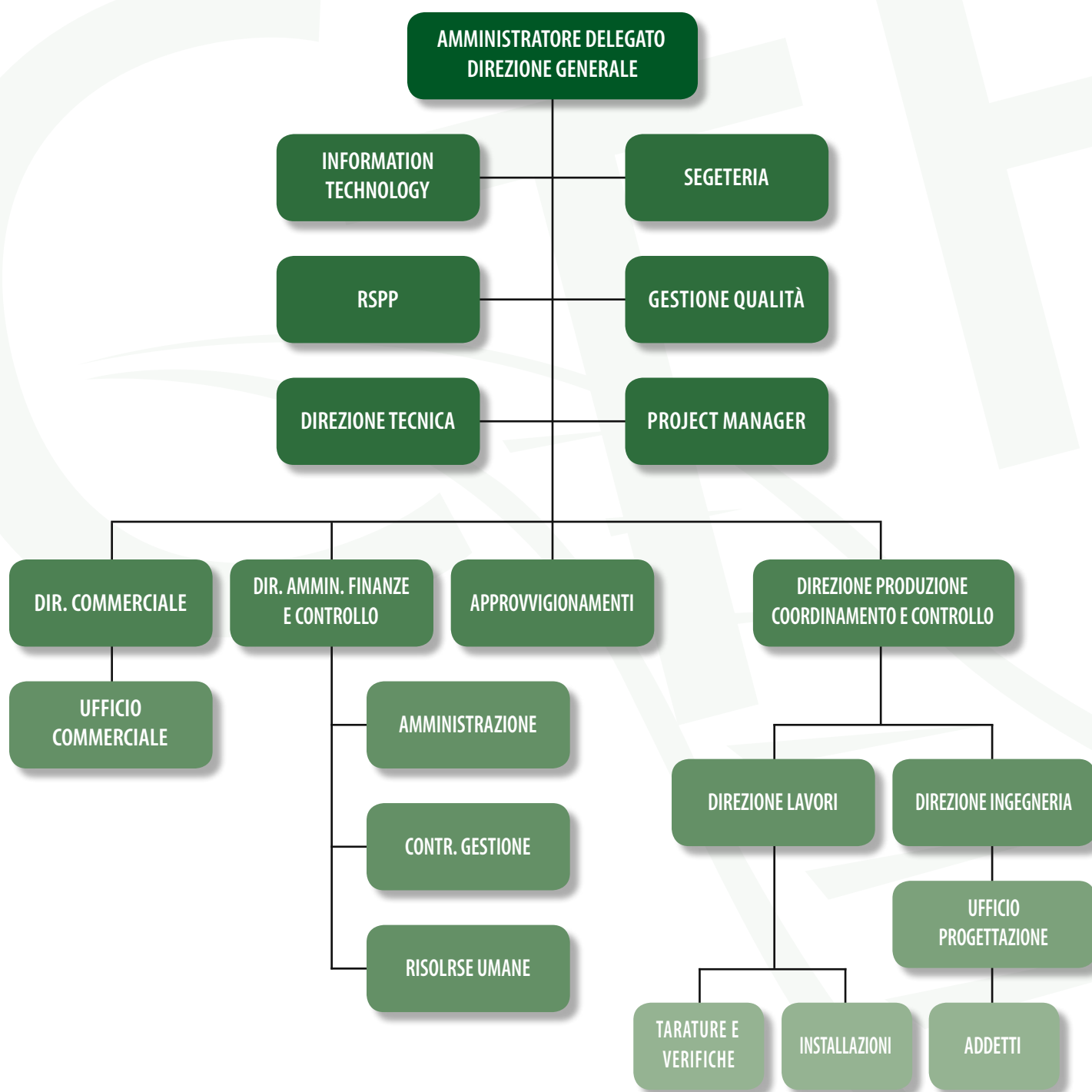
#### **Per tale tipologia di attività, si riportano qui di seguito le più significative:**

- Assistenza Tecnica per attività di MAT e FAT sugli impianti ACC delle nuove linee metropolitane di Delhy – Incheon – Enausser.
- Assistenza tecnica per il Final Acceptance Test sugli impianti ACC delle nuove linee metropolitane di Paleofarsalo e Singapore, e sugli impianti ACC della nuova linea metropolitana turca Ikitelli / Villaggio Olimpico di Istanbul.



## ORGANIZZAZIONE

Di seguito si presenta un organigramma suddiviso per funzioni aziendali che dettagliano l'organizzazione della Struttura Aziendale di **CTF**



## RISORSE UMANE

La **CTF** realizza la propria missione tramite personale interno, dotato di capacità e tecnologie all'avanguardia nel settore degli impianti di segnalamento e sicurezza ferroviari, specializzato nei differenti settori di intervento, e tramite consulenti esterni. Il personale aziendale globale comprende 25 risorse che si distinguono per la loro versatilità, professionalità, e per i loro profili altamente specializzati ed adeguate conoscenze linguistiche.

## CIFRE D'AFFARI

Il fatturato globale della **CTF**, dalla sua costituzione ad oggi, supera i 500.000,00 Euro e si prevede il raddoppio dello stesso entro il 2010.

## MEZZI TECNICI

**CTF** dispone di attrezzature, registrate e soggette a tarature pianificate in conformità al proprio Sistema Qualità, di strumenti tecnici e di un parco auto idonei a garantire il corretto svolgimento delle diverse attività previste sia per la fase progettuale che per quella di direzione lavori e assistenza tecnica in campo, in termini di qualità e tecnologia dei mezzi tecnici a disposizione.

TIPOLOGIA ATTREZZATURE	N°
Macchina di Spunta	1
Contometri da binario meccanici	1
Carrello Ferroviario con Gru	1
Compressore	1
Mini Escavatore	1
Martello Demolitore	1
Multimetri digitali tipo FLUKE R289	1
Pinze AMP per capicorda 1 e 2,5	2
Pinze AMP per AMPLEAF	2
Pinze AMPEROMETRICHE Fluke i200	1
Pinze Burndy MR8 RC*T	3
Borse attrezzi complete per uso elettromeccanico	12
Utensile meccanico CEMBRE Crimpstar HP3	12
Utensile meccanico CEMBRE Crimpstar HP3-K	4
Utensile meccanico CEMBRE Crimpstar HNN4	5
Utensile meccanico CEMBRE Crimpstar HN5	10
Utensili Spelafili	20
Trancia cavi a cricchetto KT3	2
Utensile Oleodinamico per compressione a matrici HT51	1
Presse da Banco per capicorda AMP	3
Trapano Fora Rotaie	1
Avvitatore	2

PARCO AUTO	N°
Autovetture (FORD FOCUS, RENAULT TWINGO, FIAT PUNTO, FIAT MULTIPLA, FIAT BRAVO, OPEL ASTRA)	2
Furgoni ( Fiat Doblò Cargo)	3

## ISCRIZIONE ALBI

La **CTF** è iscritta nei seguenti albi professionali di **RFI**

### REVISORI DEI PROGETTI DI IMPIANTI DI SEGNALAMENTO:

*n° 2 professionisti iscritti nelle seguenti categorie:*

- Cat. A: Revisione di progetti di apparati di linea e di stazione su linee a semplice binario a dirigenza locale e telecomandate con tecnologia a relè (**Classe di importo: fino a € 155.000,00**).
- Cat. B: Revisione di progetti di apparati di linea e di stazione su linee a doppio binario a dirigenza locale e telecomandate con tecnologia a relè senza segnalamento di manovra (**Classe di importo: fino a € 155.000,00**).
- Cat. C: Revisione di progetti di apparati con segnalamento di manovra con tecnologia a relè (**Classe di importo: fino a € 155.000,00**).

MONTATORI DI IMPIANTI DI SEGNALAMENTO (attività di prove e verifiche propedeutiche all'attivazione dell'impianto):

*n° 3 professionisti iscritti nelle seguenti categorie:*

- Cat. A: Attività propedeutiche alla messa in servizio di apparati di linea e di stazione su linee a semplice binario a dirigenza locale e telecomandate con tecnologia a relè (**Classe di importo: fino a € 232.500,00**).
- Cat. B: Attività propedeutiche alla messa in servizio di apparati di linea e di stazione su linee a doppio binario a dirigenza locale e telecomandate con tecnologia a relè senza segnalamento di manovra (**Classe di importo: fino a € 232.500,00**).
- Cat. C: Attività propedeutiche alla messa in servizio di apparati con segnalamento di manovra con tecnologia a relè (**Classe di importo: fino a € 232.500,00**).

## CERTIFICAZIONI

### SISTEMA QUALITÀ

La **CTF** ha conseguito nel luglio del 2009 la Certificazione secondo il sistema di Gestione Qualità **UNI EN ISO 9001:2008**



### ALTRE CERTIFICAZIONI

La **CTF** è in corso di qualificazione alla Sistema di **Certificazione SOA** e al **Sistema di qualificazione imprese di RFI** per la realizzazione di Impianti Ferroviari, **LIS classe 001, 002, 004 e 005**.

## CLIENTI

La **CTF** è fornitore abituale di:





STEF